

1. 適用範囲

この規格は、主として建築物のろく屋根及びバルコニーに使用する鑄鉄製ルーフドレンについて規定する。

2. 引用規格

JIS B 0203	管用テーパねじ
JIS G 5501	ねずみ鑄鉄品
JIS G 3101	一般構造用圧延鋼材
JIS G 3505	軟鋼線材
JIS G 4309	ステンレス鋼線
JIS H 3250	銅及び銅合金の棒
JIS H 3260	銅及び銅合金の線

3. 種類及び呼び

ルーフドレンの種類及び呼びは、表1のとおりとし、呼びは、その配管に用いる管の呼び径とする。

表1 種類及び呼び

種 類	種 類	呼 び
ろく屋根用たて形	RJ-AA (ねじ込み式)	80, 100, 125, 150
	RJ-AB (差し込み式)	75, 100, 125
ろく屋根用横形	RJ-BA (ねじ込み式)	80, 100, 125, 150
バルコニー中継用	RJ-CA (ねじ込み式)	50, 80, 100
	RJ-CB (差し込み式)	50, 75, 100
バルコニー用	RJ-DA (ねじ込み式)	50, 80, 100
	RJ-DB (差し込み式)	50, 75, 100

4. 形状及び寸法

ろく屋根用ルーフドレンの防水層張り掛け幅は、50mm以上とする。(図1,2 参照)

形状及び寸法は、付表1~7による。ただし、形状は、参考として示したもので規格の一部ではない。

図1 たて形の張り掛け幅

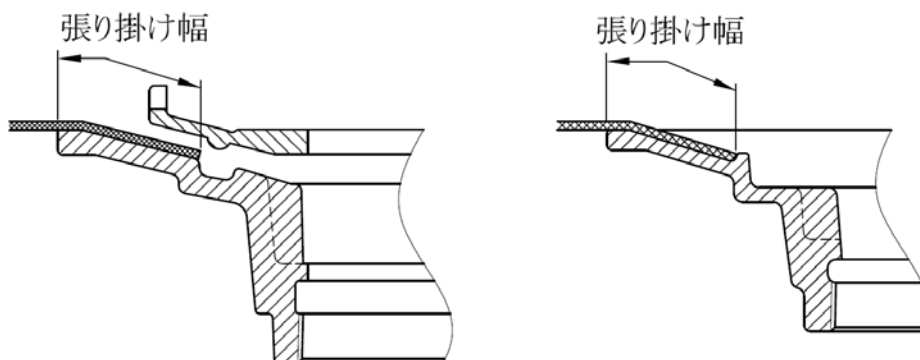
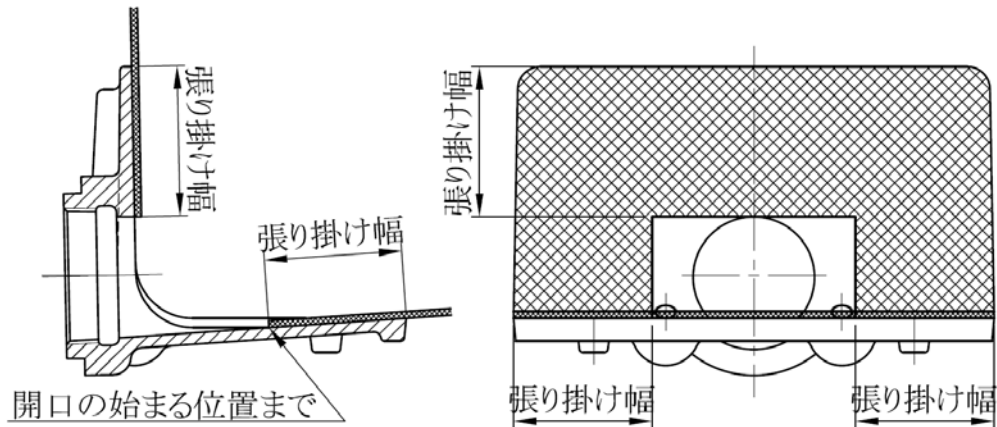


図2 横形の張り掛け幅



5. 外観

ルーフトレンの内外面は滑らかで、割れ及び有害なキズ、イバリ、砂付などの欠点があってはならない。

6. 材料

6.1 材料

材料は、付表 1~7 による。ただし、材料は、材料名欄に規定するもの又は同等以上のものとする。

6.2 塗装

6.2.1 ルーフトレンは、内外面とも塗装しなければならない。

6.2.2 塗装を行う前に、内外面ともさび、スケール、その他の付着物を除去しなければならない。

6.2.3 塗装は樹脂塗装又は水溶性合成樹脂焼付塗装のいずれかによる。

6.2.4 塗装面には、泡、膨れ、はがれ、塗りだまり、塗り残し、異物の付着、著しい粘着、その他の欠点がなく、滑らかでなければならない。

備考 受渡当事者間の協定によって、上記以外の塗装を行ってもよい。

7. 検査

7.1 検査の種類と検査箇条目

検査は、形式検査と受渡し検査とに区分し、検査の箇条目はそれぞれ次の通りとする。なお、形式検査は、製品開発時又は金型など主要設備の変更の際に実施する事とし、受渡し検査は、抜取り検査方式にて、1生産ロットに対し最低 1.0%の抜取率とする。

7.1.1 形式検査箇条目

- (1) 性能検査
- (2) 構造
- (3) 形状及び寸法検査
- (4) 外観検査
- (5) 材料検査

7.1.2 受渡し検査箇条目

- (1) 形状及び寸法検査
- (2) 外観検査

7.2 形状及び寸法検査

形状及び寸法検査は、箇条 4.の規定に適合しなければならない。

7.3 外観検査

外観検査は、箇条 5.の規定に適合しなければならない。

7.4 材料検査

材料検査は、箇条 6.の規定に適合しなければならない。

8. 呼び方

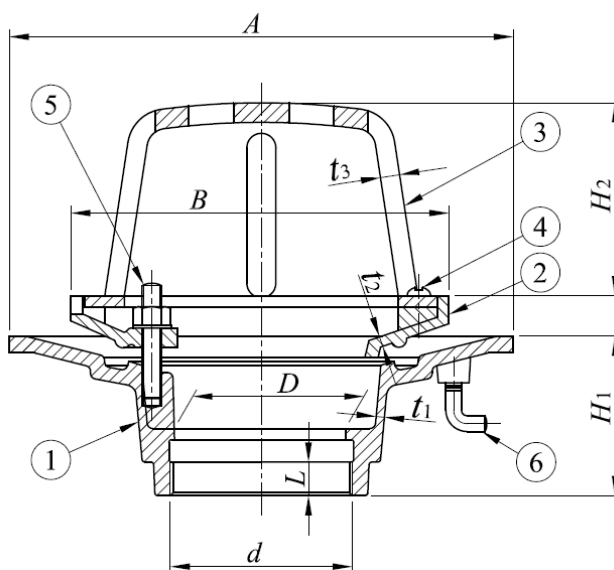
ルーフドレンの呼び方は、種類及び呼びによる。

例. ろく屋根用たて形ルーフドレン RJ-AA 100 (ねじ込み式)

9. 表示

製品には、製造業者名又はその略号を表示しなければならない。

付表1 ろく屋根用たて形ルーフトレン(RJ-AA)の材料, 形状及び寸法
(参考図)



材料

番号	名称	材料名	適用規格
1	本体	ねずみ鉄品 (FC150・FC200)	JIS G 5501
2	防水層押え	ねずみ鉄品 (FC150・FC200)	JIS G 5501
3	ストレーナ	ねずみ鉄品 (FC150・FC200)	JIS G 5501
4	ストレーナ固定小ねじ	ステンレス鋼線	JIS G 4309
		黄銅線	JIS H 3260
5	防水層押え締付けボルト	ステンレス鋼線	JIS G 4309
		快削黄銅棒	JIS H 3250
		黄銅線	JIS H 3260
		快削黄銅線	JIS H 3260
6	アンカーボルト	一般構造用圧延鋼材(SS400)	JIS G 3101
		軟鋼線材(SWRM8)	JIS G 3505

寸法

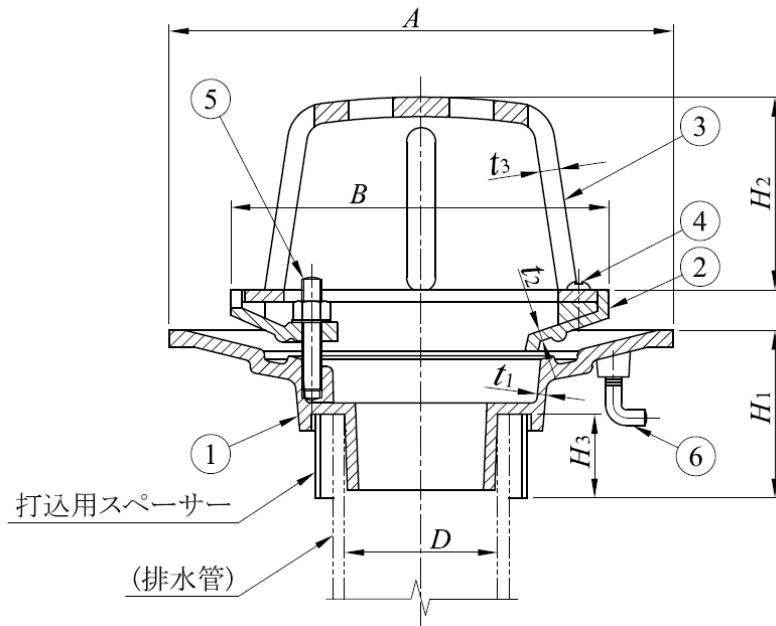
単位 mm

種類	呼び	D (最小)	d ねじ基準径	A (最小)	B (最小)	H ₁ (最小)	H ₂ (最小)	t ₁ (最小)	t ₂ (最小)	t ₃ (最小)	L (最小)
RJ-AA	80	80	87.884	230	210	60	100	4.0	4.0	4.5	17
	100	100	113.030	260	240	60	100	4.5	4.0	4.5	21
	125	125	138.430	290	270	65	100	4.5	4.0	4.5	23
	150	150	163.830	300	280	65	100	4.5	4.5	4.5	24

備考

- ねじ部 d は, JIS B 0203(管用テーパねじ)による。
- ストレーナの有効開口面積は, 流出側に接続する排水管の断面積の 1.5 倍以上とする。

付表2 ろく屋根用たて形ルーフトレン(RJ-AB)の材料, 形状及び寸法
(参考図)



材料

番号	名称	材料名	適用規格
1	本体	ねずみ鉄品 (FC150・FC200)	JIS G 5501
2	防水層押え	ねずみ鉄品 (FC150・FC200)	JIS G 5501
3	ストレーナ	ねずみ鉄品 (FC150・FC200)	JIS G 5501
4	ストレーナ固定小ねじ	ステンレス鋼線	JIS G 4309
		黄銅線	JIS H 3260
5	防水層押え締付けボルト	ステンレス鋼線	JIS G 4309
		快削黄銅棒	JIS H 3250
		黄銅線	JIS H 3260
6	アンカーボルト	一般構造用圧延鋼材(SS400)	JIS G 3101
		軟鋼線材(SWRM8)	JIS G 3505

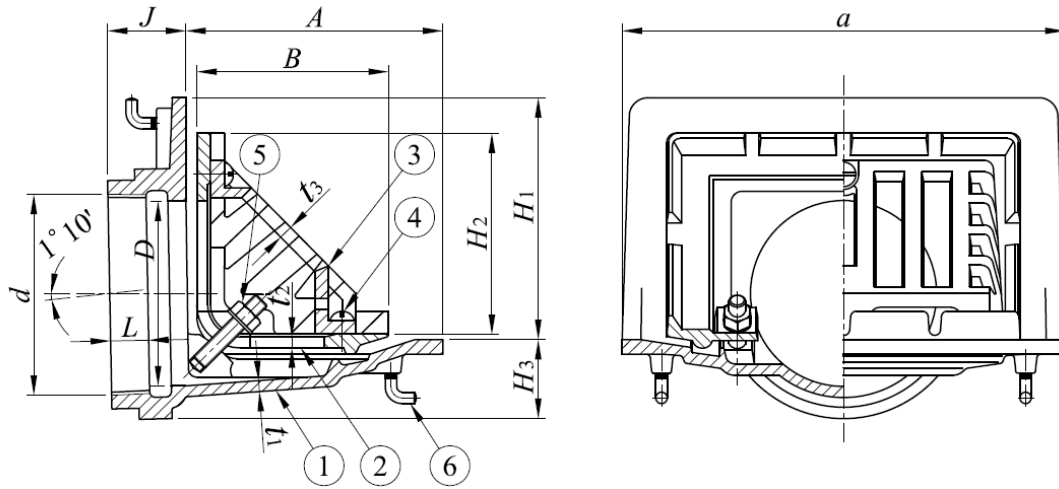
寸法

単位 mm

種類	呼び	D (最小)	A (最小)	B (最小)	H ₁ (最小)	H ₂ (最小)	H ₃ (最小)	t ₁ (最小)	t ₂ (最小)	t ₃ (最小)
RJ-AB	75	75	230	210	80	100	40	4.0	4.0	4.5
	100	100	260	240	80	100	40	4.5	4.0	4.5
	125	125	290	270	80	100	40	4.5	4.0	4.5

備考 1. ストレーナの有効開口面積は, 流出側に接続する排水管の断面積の 1.5 倍以上とする。

付表3 ろく屋根用横型ルーフトレン(RJ-BA)の材料, 形状及び寸法
(参考図)



材料

番号	名称	材料名	適用規格
1	本体	ねずみ鋳鉄品 (FC150・FC200)	JIS G 5501
2	防水層押え	ねずみ鋳鉄品 (FC150・FC200)	JIS G 5501
3	ストレーナ	ねずみ鋳鉄品 (FC150・FC200)	JIS G 5501
4	ストレーナ固定小ねじ	ステンレス鋼線	JIS G 4309
		黄銅線	JIS H 3260
5	防水層押え締付けボルト	ステンレス鋼線	JIS G 4309
		快削黄銅棒	JIS H 3250
		黄銅線	JIS H 3260
6	アンカーボルト	一般構造用圧延鋼材(SS400)	JIS G 3101
		軟鋼線材(SWRM8)	JIS G 3505

寸法

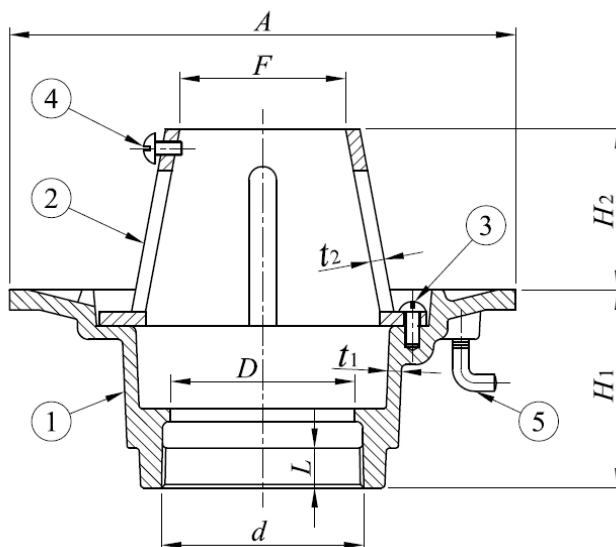
単位 mm

種類	呼び	D (最小)	d ねじ基準径	A (最小)	B (最小)	a (最小)	H ₁ (最小)	H ₂ (最小)	H ₃ (最小)	J (最小)	L (最小)	t ₁ (最小)	t ₂ (最小)	t ₃ (最小)
RJ-BA	80	80	87.884	123	95	200	113	119	17	34	17	4.0	4.0	4.0
	100	100	113.030	140	110	238	133	119	18	39	21	4.0	4.0	4.0
	125	125	138.430	153	133	260	153	133	20	44	23	4.5	4.0	4.5
	150	150	163.830	165	140	280	160	166	26	50	24	5.0	5.0	4.5

備考 1. ねじ部 d は, JIS B 0203(管用テーパねじ)による。

2. ストレーナの有効開口面積は, 流出側に接続する排水管の断面積の 1.5 倍以上とする。

付表4 バルコニー中継用ルーフトレン(RJ-CA)の材料, 形状及び寸法
(参考図)



材料

番号	名称	材料名	適用規格
1	本体	ねずみ鋳鉄品 (FC150・FC200)	JIS G 5501
2	ストレーナ	ねずみ鋳鉄品 (FC150・FC200)	JIS G 5501
3	ストレーナ固定小ねじ	ステンレス鋼線	JIS G 4309
		黄銅線	JIS H 3260
4	管固定小ねじ	ステンレス鋼線	JIS G 4309
		快削黄銅棒	JIS H 3250
		黄銅線	JIS H 3260
		快削黄銅線	JIS H 3260
5	アンカーボルト	一般構造用圧延鋼材(SS400)	JIS G 3101
		軟鋼線材(SWRM8)	JIS G 3505

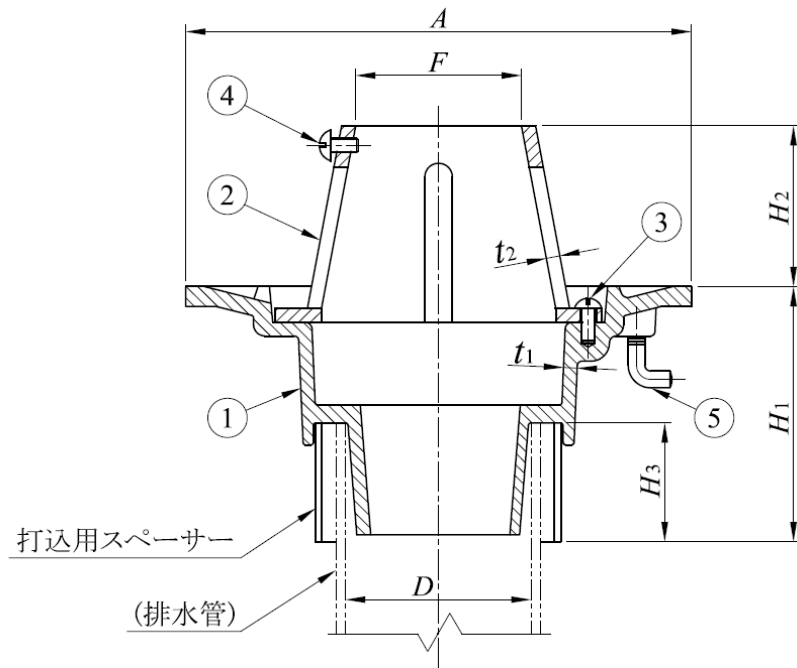
寸法

単位 mm

種類	呼び	D (最小)	d ねじ基準径	A (最小)	F (最小)	H ₁ (最小)	H ₂ (最小)	t ₁ (最小)	t ₂ (最小)	L (最小)
RJ-CA	50	50	59.614	170	64	60	60	4.0	3.5	13
	80	80	87.884	200	93	60	60	4.0	4.0	17
	100	100	113.030	230	116	60	60	4.0	4.5	21

- 備考 1. ねじ部 d は, JIS B 0203(管用テーパねじ)による。
2. ストレーナの有効開口面積は, 流出側に接続する排水管の断面積以上とする。

付表5 バルコニー中継用ルーフトレン(RJ-CB)の材料, 形状及び寸法
(参考図)



材料

番号	名称	材料名	適用規格
1	本体	ねずみ鋳鉄品 (FC150・FC200)	JIS G 5501
2	ストレーナ	ねずみ鋳鉄品 (FC150・FC200)	JIS G 5501
3	ストレーナ固定小ねじ	ステンレス鋼線	JIS G 4309
		黄銅線	JIS H 3260
4	管固定小ねじ	ステンレス鋼線	JIS G 4309
		快削黄銅棒	JIS H 3250
		黄銅線	JIS H 3260
		快削黄銅線	JIS H 3260
5	アンカーボルト	一般構造用圧延鋼材(SS400)	JIS G 3101
		軟鋼線材(SWRM8)	JIS G 3505

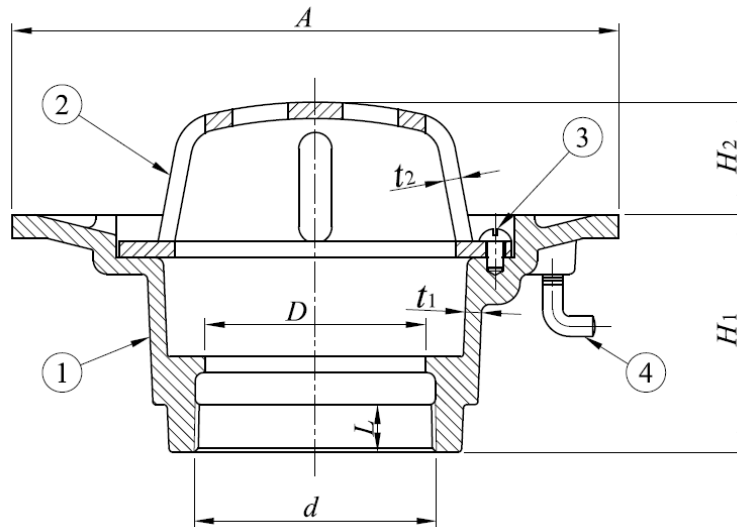
寸法

単位 mm

種類	呼び	D (最小)	A (最小)	F (最小)	H ₁ (最小)	H ₂ (最小)	H ₃ (最小)	t ₁ (最小)	t ₂ (最小)
RJ-CB	50	50	170	64	80	60	40	4.0	4.0
	75	75	200	93	80	60	40	4.0	4.0
	100	100	230	116	80	60	40	4.5	4.5

備考 1. ストレーナの有効開口面積は, 流出側に接続する排水管の断面積以上とする。

付表6 バルコニー用ルーフトレン(RJ-DA)の材料, 形状及び寸法
(参考図)



材料

番号	名称	材料名	適用規格
1	本体	ねずみ鋳鉄品 (FC150・FC200)	JIS G 5501
2	ストレーナ	ねずみ鋳鉄品 (FC150・FC200)	JIS G 5501
3	ストレーナ固定小ねじ	ステンレス鋼線	JIS G 4309
		黄銅線	JIS H 3260
4	アンカーボルト	一般構造用圧延鋼材(SS400)	JIS G 3101
		軟鋼線材(SWRM8)	JIS G 3505

寸法

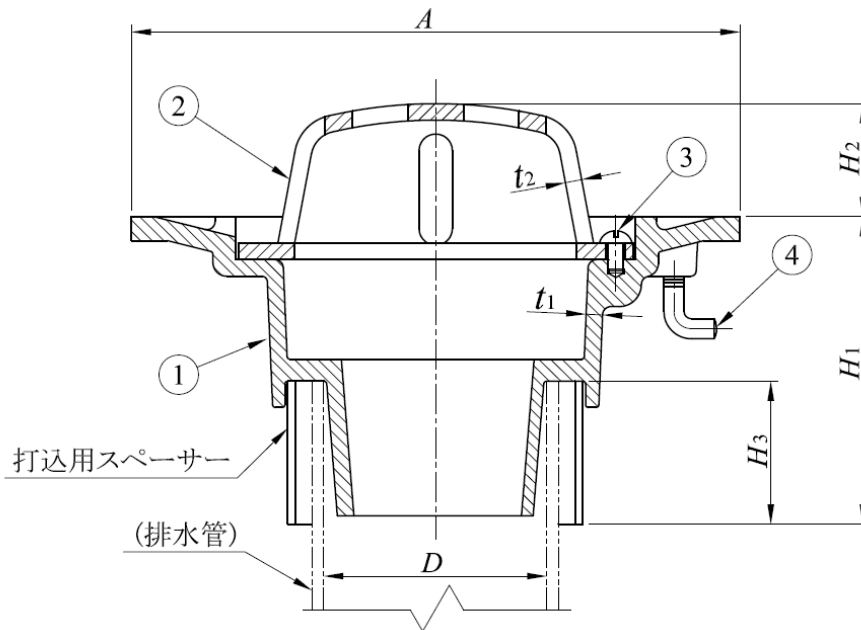
単位 mm

種類	呼び	D (最小)	d ねじ基準径	A (最小)	H ₁ (最小)	H ₂ (最小)	t ₁ (最小)	t ₂ (最小)	L (最小)
RJ-DA	50	50	59.614	170	60	13	4.0	3.5	13
	80	80	87.884	200	60	14	4.0	4.0	17
	100	100	113.030	230	60	17	4.0	4.0	21

備考 1. ねじ部 d は, JIS B 0203(管用テーパねじ)による。

2. ストレーナの有効開口面積は, 流出側に接続する排水管の断面積以上とする。

付表7 バルコニー用ルーフトレン(RJ-DB)の材料, 形状及び寸法
(参考図)



材料

番号	名称	材料名	適用規格
1	本体	ねずみ鋳鉄品 (FC150・FC200)	JIS G 5501
2	ストレーナ	ねずみ鋳鉄品 (FC150・FC200)	JIS G 5501
3	ストレーナ固定小ねじ	ステンレス鋼線	JIS G 4309
		黄銅線	JIS H 3260
4	アンカーボルト	一般構造用圧延鋼材(SS400)	JIS G 3101
		軟鋼線材(SWRM8)	JIS G 3505

寸法

単位 mm

種類	呼び	D (最小)	A (最小)	H ₁ (最小)	H ₂ (最小)	H ₃ (最小)	t ₁ (最小)	t ₂ (最小)
RJ-DB	50	50	170	80	13	40	4.0	3.5
	75	75	200	80	14	40	4.0	4.0
	100	100	230	80	17	40	4.5	4.0

備考 1. ストレーナの有効開口面積は, 流出側に接続する排水管の断面積以上とする。