

床 上 掃 除 口

1. 適用範囲

この規格は、主として排水配管に用いる床上掃除口(以下、掃除口という。)について規定する。

2. 引用規格

JIS B 0203	管用テーパねじ
JIS B 0202	管用平行ねじ
JIS G 4303	ステンレス鋼棒
JIS G 5121	ステンレス鋼鑄鋼品
JIS G 5501	ねずみ鑄鉄品
JIS H 8617	ニッケルめっき及びニッケルクロムめっき
JIS H 5120	銅及び銅合金鑄物
JIS K 6380	ゴムパッキン材料

3. 種類及び呼び

掃除口の種類及び呼びは、表1のとおりとし、呼びは、その配管に用いる管の呼び径とする。

表1 種類及び呼び

種 類		呼 び
非防水層用	COA・COA(SU)	40, 50, 65, 80, 100
防水層用	COB・COB(SU)	40, 50, 65, 80, 100

※ふた及び金具枠がステンレス製の場合は種類の後に(SU)と表記する。

4. 性能

掃除口は、次の試験を行い、表2の規定に適合しなければならない。

表2 性能

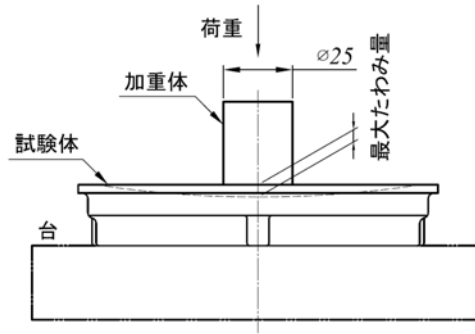
性能項目	性能	適用箇条
耐荷重	破壊荷重 3kN 以上	5.1

5. 試験方法

5.1 荷重試験

図1に示す様に試験体の枠を全面で支え、ふた(試験体)の中央にφ25の大きさの加重体を載せ、破壊試験荷重に達するか、最大たわみ量が3mmを超えるまで徐々に荷重を加え、試験を行う。

図1 荷重試験要領



6. 形状及び寸法

形状及び寸法は、付表 1~2 による。ただし、形状は、参考として示したもので規格の一部ではない。

7. 外観

掃除口の内外面は滑らかで、割れ及び有害なキズ、イバリ、砂付などの欠点があってはならない。

8. 材料

8.1 材料

掃除口の材料は、付表 1~2 による。ただし、材料は、材料名欄に規定するもの又は同等以上のものとする。

8.2 塗装

8.2.1 鋳鉄品は、内外面とも塗装しなければならない。

8.2.2 塗装を行う前に、内外面ともさび、スケール、その他の付着物を除去しなければならない。

8.2.3 塗装は樹脂塗装又は水溶性合成樹脂焼付塗装のいずれかによる。

8.2.4 塗装面には、泡、膨れ、はがれ、塗りだまり、塗り残し、異物の付着、著しい粘着、その他の欠点がなく、滑らかでなければならない。

備考 受渡当事者間の協定によって、上記以外の塗装を行ってもよい。

8.3 めっき

8.3.1 めっきを施す前に、内外面ともさび、スケール、その他の付着物を除去しなければならない。

8.3.2 ふた、及び金具枠(黄銅鋳物)のめっきは、JIS H 8617 によるニッケルクロムめっきの2級以上とする。

8.3.3 めっき面には、膨れ、はがれ、くもり、ピンホール、その他の欠点があってはならない。

9. 検査

9.1 検査の種類と検査箇条目

検査は、形式検査と受渡し検査とに区分し、検査の箇条目はそれぞれ次の通りとする。なお、形式検査は、製品開発時又は金型など主要設備の変更の際に実施する事とし、受渡し検査は、抜取り検査方式にて、1生産ロットに対し最低1.0%の抜取率とする。

9.1.1 形式検査箇条目

- (1) 性能検査
- (2) 構造
- (3) 形状及び寸法検査
- (4) 外観検査
- (5) 材料検査

9.1.2 受渡し検査箇条目

- (1) 形状及び寸法検査
- (2) 外観検査

9.2 性能検査

性能検査は、箇条 4.の規定に適合しなければならない。

9.3 形状及び寸法検査

形状及び寸法検査は、箇条 6.の規定に適合しなければならない。

9.4 外観検査

外観検査は、箇条 7.の規定に適合しなければならない。

9.5 材料検査

材料検査は、箇条 8.の規定に適合しなければならない。

10. 呼び方

掃除口の呼び方は、種類及び呼びによる。

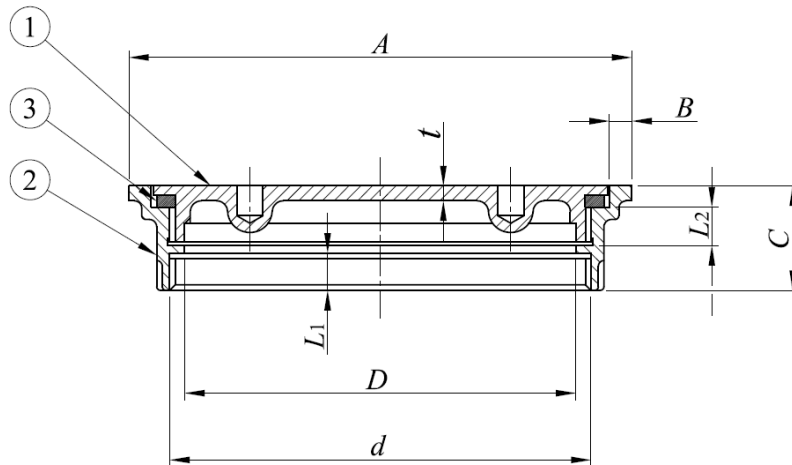
例 1. 床上掃除口 COA 40

例 2. 床上掃除口 COA(SU) 40

11. 表示

製品には、製造業者名又はその略号を表示しなければならない。

付表1 非防水層用 床上掃除口の材料、形状及び寸法
(参考図)



材料

番号	名称	材料名	適用規格
1	ふた	黄銅铸件 (CAC202・CAC203)	JIS H 5120
		ステンレス鋼棒 (SUS304)	JIS G 4303
		ステンレス鋼铸件 (SCS13)	JIS G 5121
2	金具枠	黄銅铸件 (CAC202・CAC203)	JIS H 5120
		ステンレス鋼棒 (SUS304)	JIS G 4303
		ステンレス鋼铸件 (SCS13)	JIS G 5121
3	パッキン	合成ゴム (CR など)	JIS K 6380

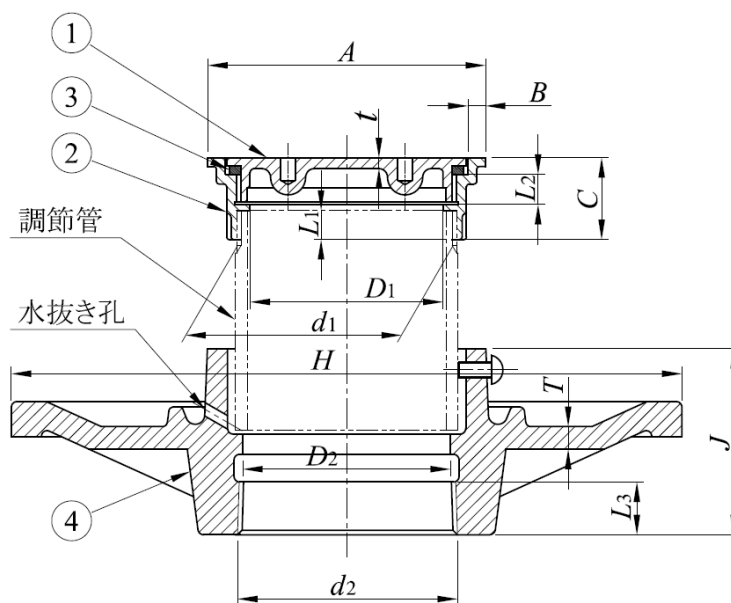
寸法

単位 mm

種類	呼び	d ねじ基準径	D (最小)	A (最小)	B (最小)	C (最小)	L_1 (最小)	L_2 (最小)	t (最小)
COA COA(SU)	40	47.803	40	65	6	24	10	7	3.0
	50	59.614	50	80	6	24	10	7	3.0
	65	75.184	65	95	6	28	10	7	3.5
	80	87.884	80	110	6	28	10	7	3.5
	100	113.030	100	135	6	28	10	7	4.0

- 備考 1. ねじ部 d は、JIS B 0202(管用平行ねじ)による。
2. ふたのねじ部は、JIS B 0202(管用平行ねじ)による。

付表2 防水層用 床上掃除口の材料、形状及び寸法
(参考図)



材料

番号	名称	材料名	適用規格
1	ふた	黄銅鑄物 (CAC202・CAC203)	JIS H 5120
		ステンレス鋼棒 (SUS304)	JIS G 4303
		ステンレス鋼鑄鋼品 (SCS13)	JIS G 5121
2	金具枠	黄銅鑄物 (CAC202・CAC203)	JIS H 5120
		ステンレス鋼棒 (SUS304)	JIS G 4303
		ステンレス鋼鑄鋼品 (SCS13)	JIS G 5121
3	パッキン	合成ゴム (CR など)	JIS K 6380
4	防水受けつば	ねずみ鑄鉄品 (FC150・FC200)	JIS G 5501

寸法

単位 mm

種類	呼び	d_1 ねじ基準径	D_1 (最小)	A (最小)	B (最小)	C (最小)	L_1 (最小)	L_2 (最小)	t (最小)	d_2 ねじ基準径	D_2 (最小)	H (最小)	J (最小)	L_3 (最小)	T (最小)
COB COB(SU)	40	47.803	40	65	6	24	10	7	3.0	47.803	40	190	55	11	5.0
	50	59.614	50	80	6	24	10	7	3.0	59.614	50	210	60	13	5.5
	65	75.184	65	95	6	28	10	7	3.5	75.184	65	230	60	15	5.5
	80	87.884	80	110	6	28	10	7	3.5	87.884	80	240	65	17	5.5
	100	113.030	100	135	6	28	10	7	4.0	113.030	100	270	65	21	5.5

- 備考 1. ねじ部 d_1 は、JIS B 0202(管用平行ねじ)による。
 2. ふたのねじ部は、JIS B 0202(管用平行ねじ)による。
 3. ねじ部 d_2 は、JIS B 0203(管用テーパねじ)による。
 4. 防水受けつばの水抜き孔は、周囲等分3か所以上とする。