

床排水トラップ

1. 適用範囲

この規格は、主として建築物に使用する床排水トラップ(以下、トラップという。)について規定する。

2. 引用規格

JIS B 0203	管用テーパねじ
JIS B 0202	管用平行ねじ
JIS G 4303	ステンレス鋼棒
JIS G 4305	冷間圧延ステンレス鋼板及び鋼帯
JIS G 5121	ステンレス鋼鑄鋼品
JIS G 5501	ねずみ鑄鉄品
JIS H 3100	銅及び銅合金の板並びに条
JIS H 8617	ニッケルめっき及びニッケルクロムめっき
JIS H 5120	銅及び銅合金鑄物

3. 種類及び呼び

トラップの種類及び呼びは、表1のとおりとし、呼びは、その配管に用いる管の呼び径とする。

表1 種類及び呼び

種 類		呼 び	
P 形	非防水層用	T3A・T3A(SU)	40, 50, 65, 80, 100
	防水層用	T3B・T3B(SU)	40, 50, 65, 80, 100
変形P形	非防水層用	T16A・T16A(SU)	50, 80
	防水層用	T16B・T16B(SU)	50, 80
わん形	非防水層用	T5A・T5A(SU)	50, 65, 80, 100
	防水層用	T5B・T5B(SU)	50, 65, 80, 100

※ストレーナ及び金具枠がステンレス製の場合は種類の後に(SU)と表記する。

4. 性能

トラップの性能は、5.によって試験を行い、表2の規定に適合しなければならない。

表2 トラップの性能

性能項目	性能	適用箇条	
排水流量 ℓ/s	40A	1.0 以上	5.1
	50A	1.5 以上	
	65A	2.0 以上	
	80A	3.0 以上	
	100A	4.0 以上	
自掃力	90%以上が流出すること	5.2	
耐荷重	破壊荷重 1kN 以上	5.3	

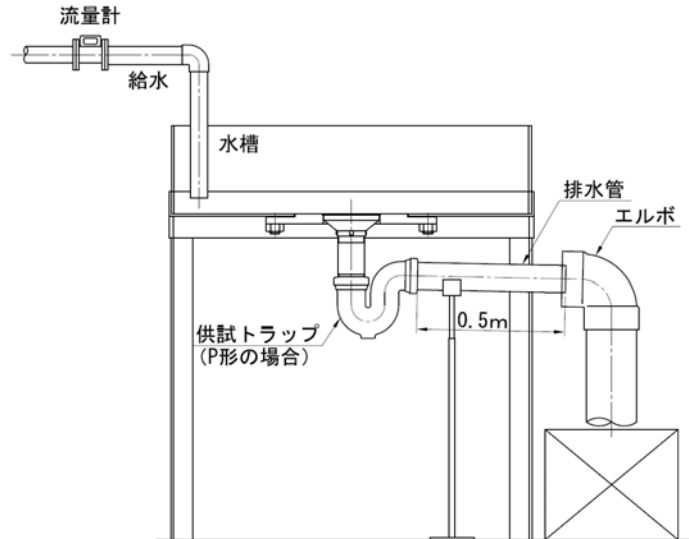
5. 試験方法

5.1 排水試験

図1に示すような水槽に供試トラップとトラップに適合する長さ0.5mの排水管を取り付け、排水管出口に排水抵抗とならないよう口径の大きいエルボを取り付ける。

水槽に10cmの高さまで水を満たした状態とし、排水とともに給水を行い、10cmの水位が保持されている状態での給水量をトラップの給水流量(ℓ/s)として計測するか又は、排水流量計によって排水流量(ℓ/s)を計測する。

図1 排水試験要領



5.2 自掃力試験

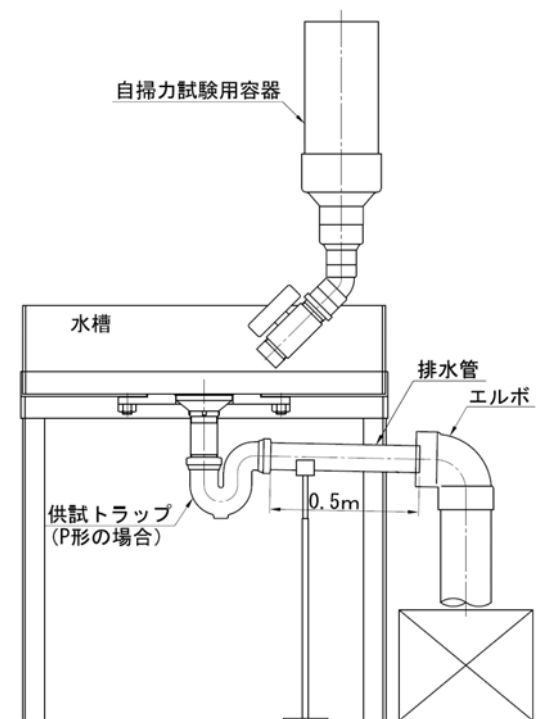
図2の装置を用いて、供試トラップに所定の封水深が確保されている事を確認の後、トラップの封水部に比重1.10~1.15の直径4.0mmのナイロン球を30個入れる。次に表3に示す水量を適当な容器で、水槽内に均一に流したときの排水管末端から、排水されたナイロン球の数を計測する。

この計測を3回繰り返し行い、排出量(%)の平均値を求める。

表3 試験水量

呼び方	水量 ℓ
40A	3
50A	5
65A	6
80A	8
100A	10

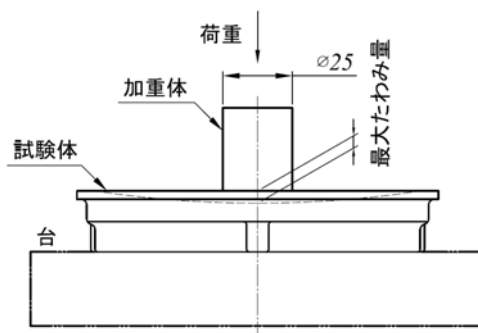
図2 自掃力試験要領



5.3 荷重試験

図3に示す様に試験体の枠を全面で支え、ストレーナ(試験体)の中央にφ25の大きさの加重体を載せ、破壊試験荷重に達するか、最大たわみ量が3mmを超えるまで徐々に荷重を加え、試験を行う。

図3 荷重試験要領



6. 構造

6.1 トラップの封水深は、50mm以上とし、各部の有効面積は、流出側口径の断面積以上とする。

6.2 ストレーナの孔径は、直径8mmの球及びバスケットの孔径は、直径6mmの球がそれぞれ通過しないこと。ただし、最小寸法で設ける指掛孔は、この限りでない。

7. 形状及び寸法

形状及び寸法は、付表1~6による。ただし、形状は、参考として示したもので規格の一部ではない。

8. 外観

トラップの内外面は滑らかで、割れ及び有害なキズ、イバリ、砂付などの欠点があってはならない。

9. 材料

9.1 材料

トラップの材料は、付表1~6による。ただし、材料は、材料名欄に規定するもの又は同等以上のものとする。

9.2 塗装

9.2.1 鋳鉄品は、内外面とも塗装しなければならない。

9.2.2 塗装を行う前に、内外面ともさび、スケール、その他の付着物を除去しなければならない。

9.2.3 塗装は樹脂塗装又は水溶性合成樹脂焼付塗装のいずれかによる。

9.2.4 塗装面には、泡、膨れ、はがれ、塗りだまり、塗り残し、異物の付着、著しい粘着、その他の欠点がなく、滑らかでなければならない。

備考 受渡当事者間の協定によって、上記以外の塗装を行ってもよい。

9.3 めっき

9.3.1 めっきを施す前に、内外面ともさび、スケール、その他の付着物を除去しなければならない。

9.3.2 ストレーナ及び金具枠(黄銅鋳物)のめっきは、JIS H 8617によるニッケルクロムめっきの2級以上とする。

9.3.3 バスケット(黄銅板又は黄銅鋳物)のめっきは、JIS H 8617によるニッケルめっきの2級以上とする。

9.3.4 めっき面には、膨れ、はがれ、くもり、ピンホール、その他の欠点があってはならない。

10. 検査

10.1 検査の種類と検査箇条目

検査は、形式検査と受渡し検査とに区分し、検査の箇条目はそれぞれ次の通りとする。なお、形式検査は、製品開発時又は金型など主要設備の変更の際に実施する事とし、受渡し検査は、抜取り検査方式にて、1生産ロットに対し最低1.0%の抜取率とする。

10.1.1 形式検査箇条目

- (1) 性能検査
- (2) 構造
- (3) 形状及び寸法検査
- (4) 外観検査
- (5) 材料検査

10.1.2 受渡し検査箇条目

- (1) 形状及び寸法検査
- (2) 外観検査

10.2 性能検査

性能検査は、箇条4の規定に適合しなければならない。

10.3 構造検査

構造検査は、箇条6の規定に適合しなければならない。

10.4 形状及び寸法検査

形状及び寸法検査は、箇条7の規定に適合しなければならない。

10.5 外観検査

外観検査は、箇条8の規定に適合しなければならない。

10.6 材料検査

材料検査は、箇条9の規定に適合しなければならない。

11. 呼び方

トラップの呼び方は、種類及び呼びによる。

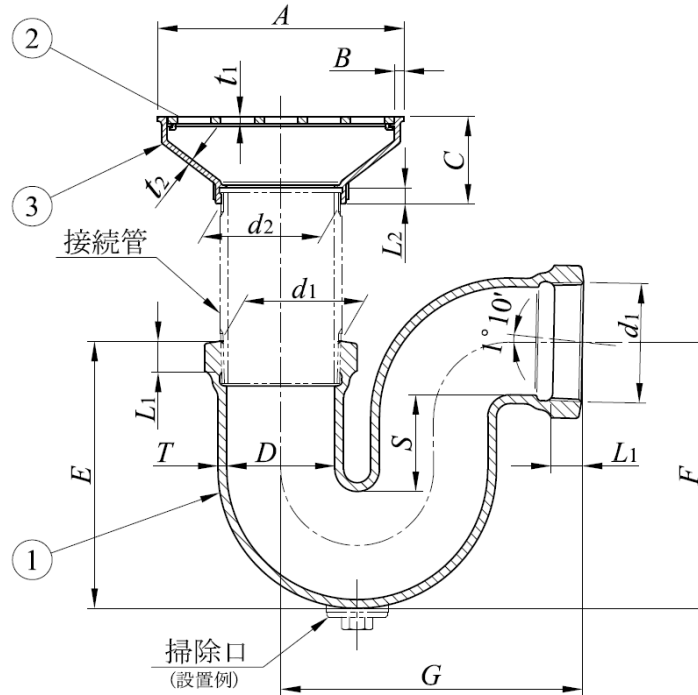
例1. 床排水トラップ T3A 40

例2. 床排水トラップ T3A(SU) 40

12. 表示

製品には、製造業者名又はその略号を表示しなければならない。

付表1 P形 非防水層用 床排水トラップ(T3A)の材料, 形状及び寸法
(参考図)



材料

番号	名称	材料名	適用規格
1	本体	ねずみ鋳鉄品 (FC150・FC200)	JIS G 5501
2	ストレーナ	黄銅鋳物 (CAC202・CAC203)	JIS H 5120
		ステンレス鋼棒 (SUS304)	JIS G 4303
3	金具枠	ステンレス鋼鋳鋼品 (SCS13)	JIS G 5121
		黄銅鋳物 (CAC202・CAC203)	JIS H 5120
		ステンレス鋼棒 (SUS304)	JIS G 4303
		ステンレス鋼鋳鋼品 (SCS13)	JIS G 5121

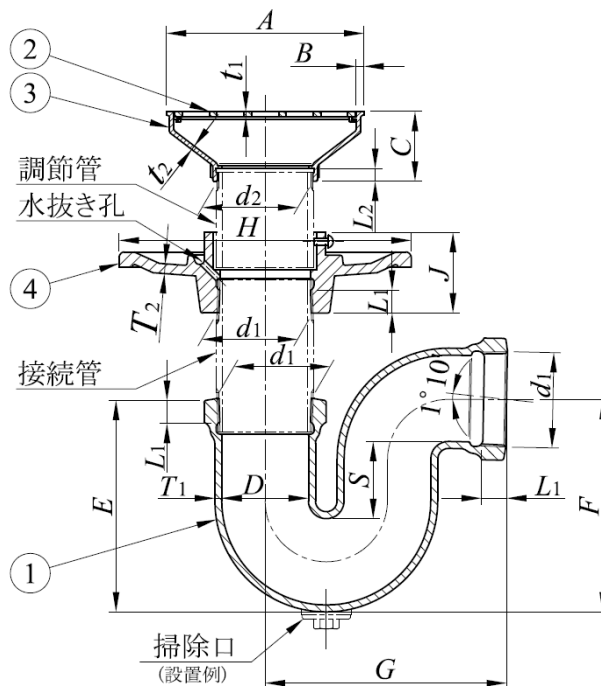
寸法

単位 mm

種類	呼び	d_1 ねじ基準径	D (最小)	S (最小)	E (最小)	F (最小)	G (最小)	L_1 (最小)	T (最小)	d_2 ねじ基準径	A (最小)	B (最小)	C (最小)	L_2 (最小)	t_1 (最小)	t_2 (最小)
T3A T3A(SU)	40	47.803	42	50	118.0	116	135	11	5.0	47.803	100	6	45	10	3.5	3.0
	50	59.614	53	50	130.0	134	148	13	5.0	59.614	130	6	50	10	3.5	3.5
	65	75.184	68	65	163.5	172	175	15	5.5	75.184	155	6	55	10	4.5	3.5
	80	87.884	81	65	180.0	192	204	17	6.0	87.884	180	6	60	10	5.5	4.0
	100	113.030	105	65	210.0	228	249	21	7.5	113.030	215	6	65	10	5.5	4.0

- 備考 1. ねじ部 d_1 は, JIS B 0203(管用テーパねじ)による。
 2. ねじ部 d_2 は, JIS B 0202(管用平行ねじ)による。
 3. 本体に掃除口を設ける場合の一例を, 付図本体底部に示す。

付表2 P形 防水層用 床排水トラップ(T3B)の材料, 形状及び寸法
(参考図)



材料

番号	名称	材料名	適用規格
1	本体	ねずみ鉄品 (FC150・FC200)	JIS G 5501
2	ストレーナ	黄銅铸件 (CAC202・CAC203)	JIS H 5120
		ステンレス鋼棒 (SUS304)	JIS G 4303
		ステンレス鋼铸件 (SCS13)	JIS G 5121
3	金具枠	黄銅铸件 (CAC202・CAC203)	JIS H 5120
		ステンレス鋼棒 (SUS304)	JIS G 4303
		ステンレス鋼铸件 (SCS13)	JIS G 5121
4	防水受けつば	ねずみ鉄品 (FC150・FC200)	JIS G 5501

寸法

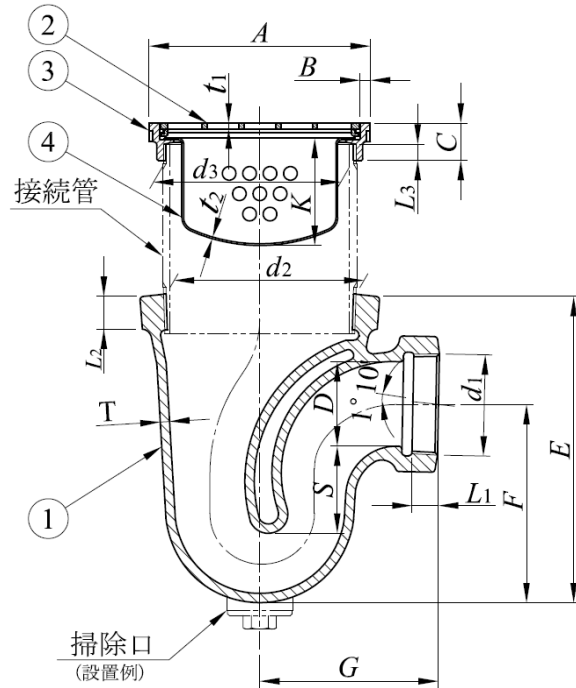
単位 mm

種類	呼び	d_1	D	S	E	F	G	L_1	T_1	d_2	A	B	C	L_2	t_1	t_2
		ねじ基準径	(最小)	(最小)	(最小)	(最小)	(最小)	(最小)	(最小)	ねじ基準径	(最小)	(最小)	(最小)	(最小)	(最小)	(最小)
T3B T3B(SU)	40	47.803	42	50	118.0	116	135	11	5.0	47.803	100	6	45	10	3.5	3.0
	50	59.614	53	50	130.0	134	148	13	5.0	59.614	130	6	50	10	3.5	3.5
	65	75.184	68	65	163.5	172	175	15	5.5	75.184	155	6	55	10	4.5	3.5
	80	87.884	81	65	180.0	192	204	17	6.0	87.884	180	6	60	10	5.5	4.0
	100	113.030	105	65	210.0	228	249	21	7.5	113.030	215	6	65	10	5.5	4.0

呼び	H (最小)	J (最小)	T_2 (最小)
40	190	55	5.0
50	210	60	5.5
65	230	60	5.5
80	240	65	5.5
100	270	65	5.5

- 備考
1. ねじ部 d_1 は, JIS B 0203(管用テーパねじ)による。
 2. ねじ部 d_2 は, JIS B 0202(管用平行ねじ)による。
 3. 防水受けつばの水抜き孔は, 周囲等分3か所以上とする。
 4. 本体に掃除口を設ける場合の一例を, 付図本体底部に示す。

付表3 変形P形 非防水層用 床排水トラップ(T16A)の材料, 形状及び寸法
(参考図)



材料

番号	名称	材料名	適用規格
1	本体	ねずみ鋳鉄品 (FC150・FC200)	JIS G 5501
2	ストレーナ	黄銅鋳物 (CAC202・CAC203)	JIS H 5120
		ステンレス鋼棒 (SUS304)	JIS G 4303
		ステンレス鋼鋳鋼品 (SCS13)	JIS G 5121
3	金具枠	黄銅鋳物 (CAC202・CAC203)	JIS H 5120
		ステンレス鋼棒 (SUS304)	JIS G 4303
		ステンレス鋼鋳鋼品 (SCS13)	JIS G 5121
4	バスケット	黄銅板 (C2600・C2680) (C2720・C2801)	JIS H 3100
		黄銅鋳物 (CAC202・CAC203)	JIS H 5120
		ステンレス鋼板 (SUS304)	JIS G 4305

寸法

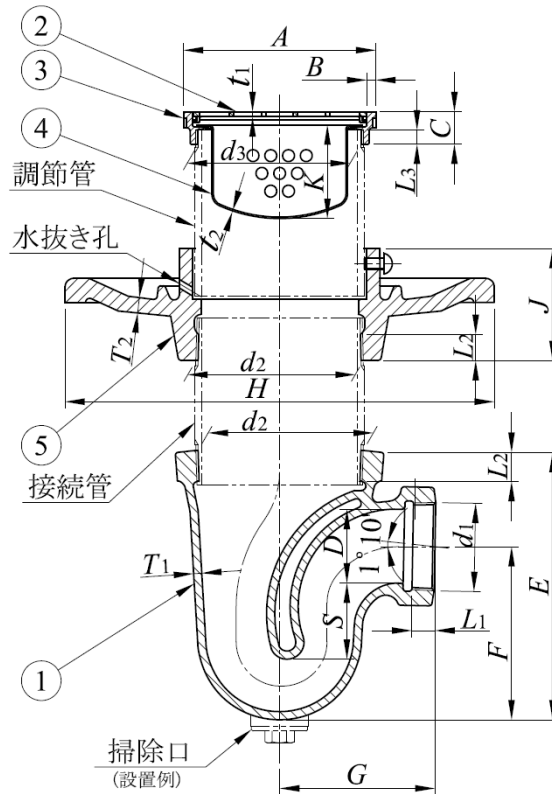
単位 mm

種類	呼び	d_1 ねじ基準径	d_2 ねじ基準径	D (最小)	S (最小)	E (最小)	F (最小)	G (最小)	L_1 (最小)	L_2 (最小)	T (最小)	d_3 ねじ基準径	A (最小)	B (最小)	C (最小)	L_3 (最小)
T16A	50	59.614	113.030	53	50	180	115	105	13	21	6	113.030	130	6	22	10
T16A(SU)	80	87.884	163.830	81	50	235	145	135	17	24	6	163.830	180	6	26	10

呼び	t_1 (最小)	K (最小)	t_2 (最小)
50	3.5	60	0.8
80	5.5	60	0.8

- 備考
- ねじ部 d_1 及び d_2 は, JIS B 0203(管用テーパねじ)による。
 - ねじ部 d_3 は, JIS B 0202(管用平行ねじ)による。
 - バスケットの有無は, 受渡当事者間の協定による。
 - 本体に掃除口を設ける場合の一例を, 付図本体底部に示す。

付表4 変形P形 防水層用 床排水トラップ(T16B)の材料, 形状及び寸法
(参考図)



材料

番号	名称	材料名	適用規格
1	本体	ねずみ鉄品 (FC150・FC200)	JIS G 5501
2	ストレーナ	黄銅铸件 (CAC202・CAC203)	JIS H 5120
		ステンレス鋼棒 (SUS304)	JIS G 4303
		ステンレス鋼铸件 (SCS13)	JIS G 5121
3	金具	黄銅铸件 (CAC202・CAC203)	JIS H 5120
		ステンレス鋼棒 (SUS304)	JIS G 4303
		ステンレス鋼铸件 (SCS13)	JIS G 5121
4	バスケット	黄銅板 (C2600・C2680) (C2720・C2801)	JIS H 3100
		黄銅铸件 (CAC202・CAC203)	JIS H 5120
		ステンレス鋼板 (SUS304)	JIS G 4305
5	防水受けつば	ねずみ鉄品 (FC150・FC200)	JIS G 5501

寸法

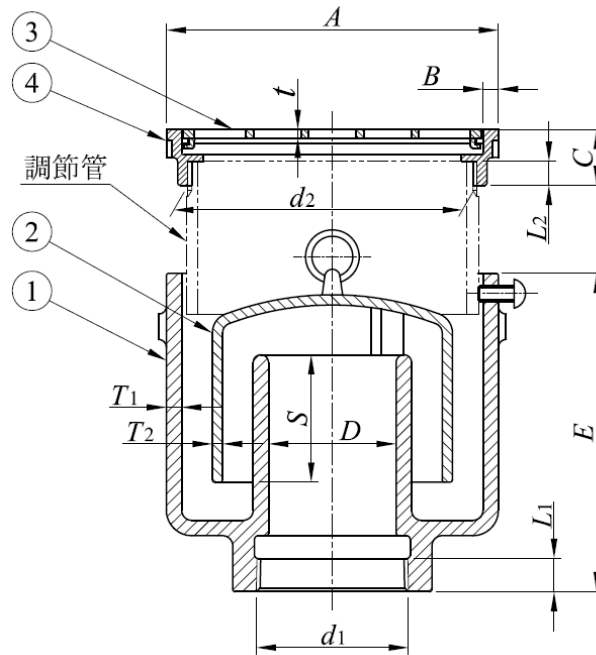
単位 mm

種類	呼び	d_1 ねじ基準径	d_2 ねじ基準径	D (最小)	S (最小)	E (最小)	F (最小)	G (最小)	L_1 (最小)	L_2 (最小)	T_1 (最小)	d_3 ねじ基準径	A (最小)	B (最小)	C (最小)	L_3 (最小)	t_1 (最小)
T16B T16B(SU)	50	59.614	113.030	53	50	180	115	105	13	21	6	113.030	130	6	22	10	3.5
	80	87.884	163.830	81	50	235	145	135	17	24	6	163.830	180	6	26	10	5.5

呼び	K (最小)	t_2 (最小)	H (最小)	J (最小)	T_2 (最小)
50	60	0.8	270	65	5.5
80	60	0.8	330	70	6.0

- 備考 1. ねじ部 d_1 及び d_2 は, JIS B 0203(管用テーパねじ)による。
 2. ねじ部 d_3 は, JIS B 0202(管用平行ねじ)による。
 3. バスケットの有無は, 受渡当事者間の協定による。
 4. 防水受けつばの水抜き孔は, 周囲等分3か所以上とする。
 5. 本体に掃除口を設ける場合の一例を, 付図本体底部に示す。

付表5 わん形 非防水層用 床排水トラップ(T5A)の材料, 形状及び寸法
(参考図)



材料

番号	名称	材料名	適用規格
1	本体	ねずみ鉄品 (FC150・FC200)	JIS G 5501
2	わん	ねずみ鉄品 (FC150・FC200)	JIS G 5501
		合成樹脂	
3	ストレーナ	黄銅铸件 (CAC202・CAC203)	JIS H 5120
		ステンレス鋼棒 (SUS304)	JIS G 4303
		ステンレス鋼铸件 (SCS13)	JIS G 5121
4	金具枠	黄銅铸件 (CAC202・CAC203)	JIS H 5120
		ステンレス鋼棒 (SUS304)	JIS G 4303
		ステンレス鋼铸件 (SCS13)	JIS G 5121

寸法

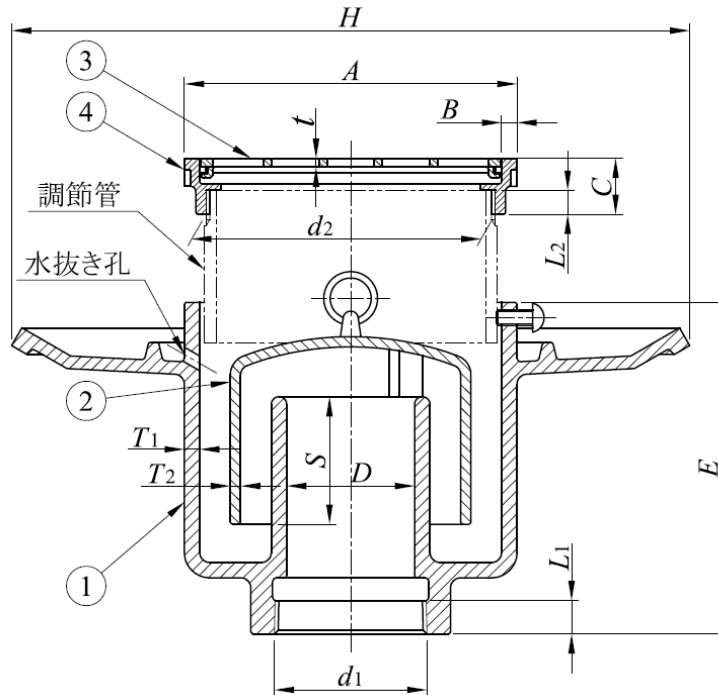
単位 mm

種類	呼び	d_1 ねじ基準径	D (最小)	S (最小)	E (最小)	L_1 (最小)	T_1 (最小)	T_2 (最小)	d_2 ねじ基準径	A (最小)	B (最小)	C (最小)	L_2 (最小)	t (最小)
T5A T5A(SU)	50	59.614	50	50	115	13	4.5	3.0	113.030	130	6	22	10	3.5
	65	75.184	65	50	115	15	5.0	3.5	138.430	155	6	26	10	4.5
	80	87.884	80	50	125	17	5.0	4.0	163.830	180	6	26	10	5.5
	100	113.030	100	50	125	21	5.0	4.0	214.630	230	6	26	10	5.5

備考 1. ねじ部 d_1 は, JIS B 0203(管用テーパねじ)による。

2. ねじ部 d_2 は, JIS B 0202(管用平行ねじ)による。

付表6 わん形 防水層用 床排水トラップ(T5B)の材料, 形状及び寸法
(参考図)



材料

番号	名称	材料名	適用規格
1	本体	ねずみ鉄品 (FC150・FC200)	JIS G 5501
2	わん	ねずみ鉄品 (FC150・FC200)	JIS G 5501
		合成樹脂	
3	ストレーナ	黄銅铸件 (CAC202・CAC203)	JIS H 5120
		ステンレス鋼棒 (SUS304)	JIS G 4303
		ステンレス鋼铸件 (SCS13)	JIS G 5121
4	金具枠	黄銅铸件 (CAC202・CAC203)	JIS H 5120
		ステンレス鋼棒 (SUS304)	JIS G 4303
		ステンレス鋼铸件 (SCS13)	JIS G 5121

寸法

単位 mm

種類	呼び	d_1 ねじ基準径	D (最小)	S (最小)	E (最小)	H (最小)	L_1 (最小)	T_1 (最小)	T_2 (最小)	d_2 ねじ基準径	A (最小)	B (最小)	C (最小)	L_2 (最小)	t (最小)
T5B T5B(SU)	50	59.614	50	50	115	235	13	4.5	3.0	113.030	130	6	22	10	3.5
	65	75.184	65	50	115	260	15	5.0	3.5	138.430	155	6	26	10	4.5
	80	87.884	80	50	125	285	17	5.0	4.0	163.830	180	6	26	10	5.5
	100	113.030	100	50	125	340	21	5.0	4.0	214.630	230	6	26	10	5.5

- 備考 1. ねじ部 d_1 は, JIS B 0203(管用テーパねじ)による。
 2. ねじ部 d_2 は, JIS B 0202(管用平行ねじ)による。
 3. 防水受けつばの水抜き孔は, 周囲等分3か所以上とする。